

Bilit Adventure Lodge ビリットアドベンチャーロッジ

サンダカン郊外、キナバタンガン河中流域の河畔に2005年にオープンしたロッジ。同じキナバタンガン川の動物観察の基地として知られるスカウから15Kmほど上流にあたり、まだロッジが少ないのでより静かな環境です。夕刻行われるボートクルーズにてテングザルをはじめ動物類が多く見られます。観察時間もたっぷり取り、翌朝にはモーニングクルーズも行われています。

- ・宿泊部屋は地元の竹を組み込んだ内装で通気性に優れています。
- ・ツイン部屋(小ベッド×2)が基本。ダブル&小ベッド各1つ入った3人用の部屋もあります。
- ・全室エアコン付き部屋です。
- ・バスルーム(温水シャワー、ただしぬるいことも。川の水なので少々濁っています)
- ・食事はビュッフェスタイル。西洋&マレー料理
- ・携帯電話、Eメール、Wi-Fiは使用不可とお考え下さい(一部機種用電波届くこともあるも限定的かつ不安定)
- ・オプション(別料金RM10)にてナイトハイクや植樹体験もできます(現地申込み&支払い)



宿泊棟



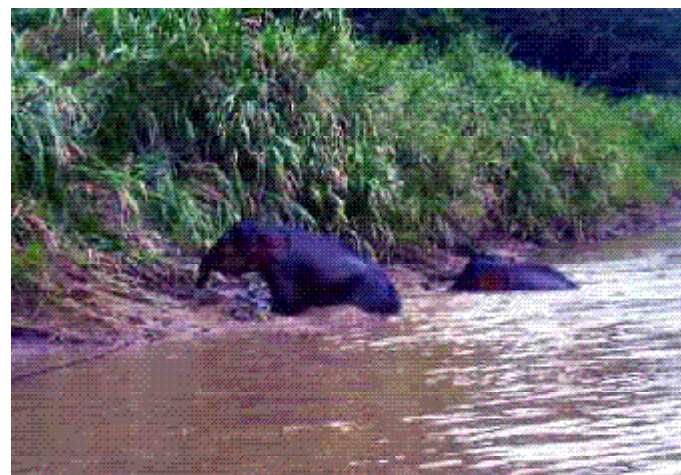
部屋内部



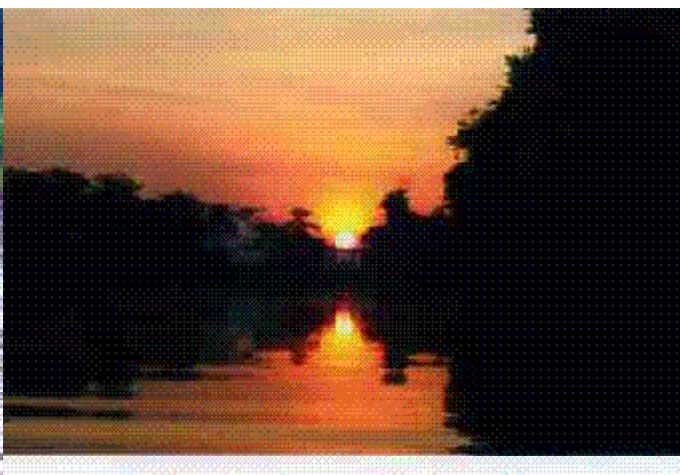
リバークルーズ



テングザル



ゾウが出現、これはラッキー！



川に沈む夕陽

ロッジ裏には林があり、夜はナイトハイクの散策場所にもなっています。翌日には早朝のモーニングクルーズの後、サンタカン空港出発便が早い方はそのままサンタカンへ戻りますが、遅い便の方はロッジ裏のジャングル散策に行くプログラムを選択するのもおすすめ。ほぼ平坦な道で高い木々とうっそうとしたジャングルの雰囲気を楽しみながらの動物観察。稀少な野生のオランウータンも時々目撃されています。出会うかどうかは運次第ですが毎日作る葉っぱを寄せ集めて作る彼らの寝床はあちこちで見られますので姿が見られなくても生息地に来たんだという実感は沸くことでしょう。



ジャングル内を散策



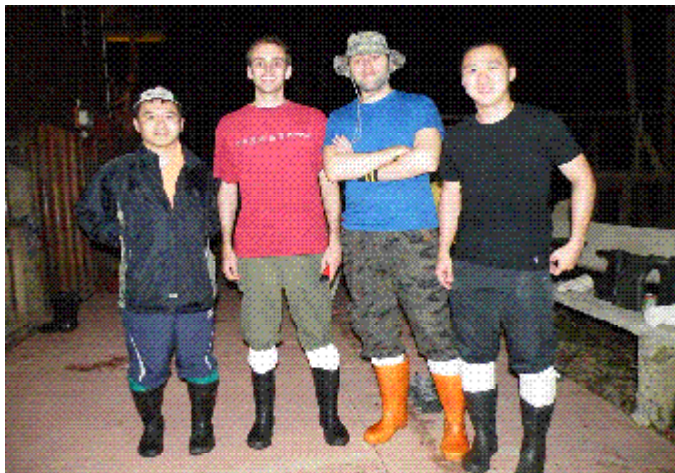
Ox-bow湖(三日月湖)※只今閉鎖中



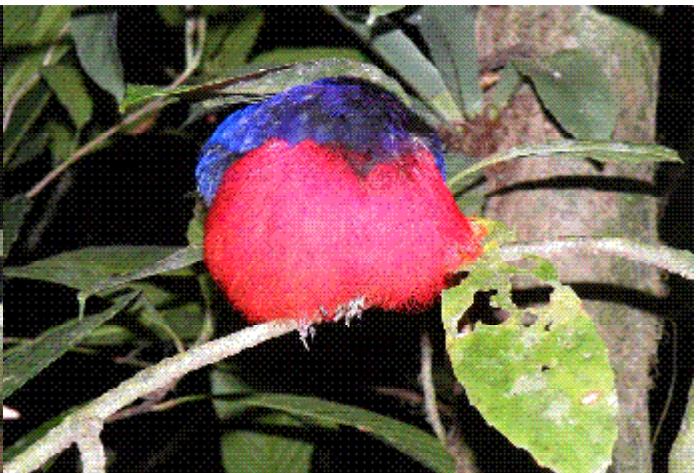
食事棟



夕食(ブッフエスタイル)



ナイトハイクに出発



眠っている鳥をそっと観察